

# SCHWIMMEN MIT DELPHINEN

## auf der magischen Insel BIMINI, Bahamas

### Das Portal zu ATLANTIS

Ein Retreat für Herz, Seele und Erinnern – inmitten eines  
karibischen Paradieses

## 28. Juni - 4. Juli 2026

Ihr Lieben,

wir freuen uns unbeschreiblich euch diese einzigartige Reise vorstellen zu dürfen! Das neue Atlantis erwacht! Dies ist eine außergewöhnliche Bewusstseinsreise. A „once in a lifetime“ experience! Schon 2012 und 2014 erlebte ich mit Gruppen die Magie Biminis die mit nichts zu vergleichen ist. Ein rosa-gold schimmerndes Paradies außerhalb der Zeit. Wir freuen uns auf die Menschen, die tief in sich spüren, dass Atlantis sie ruft.

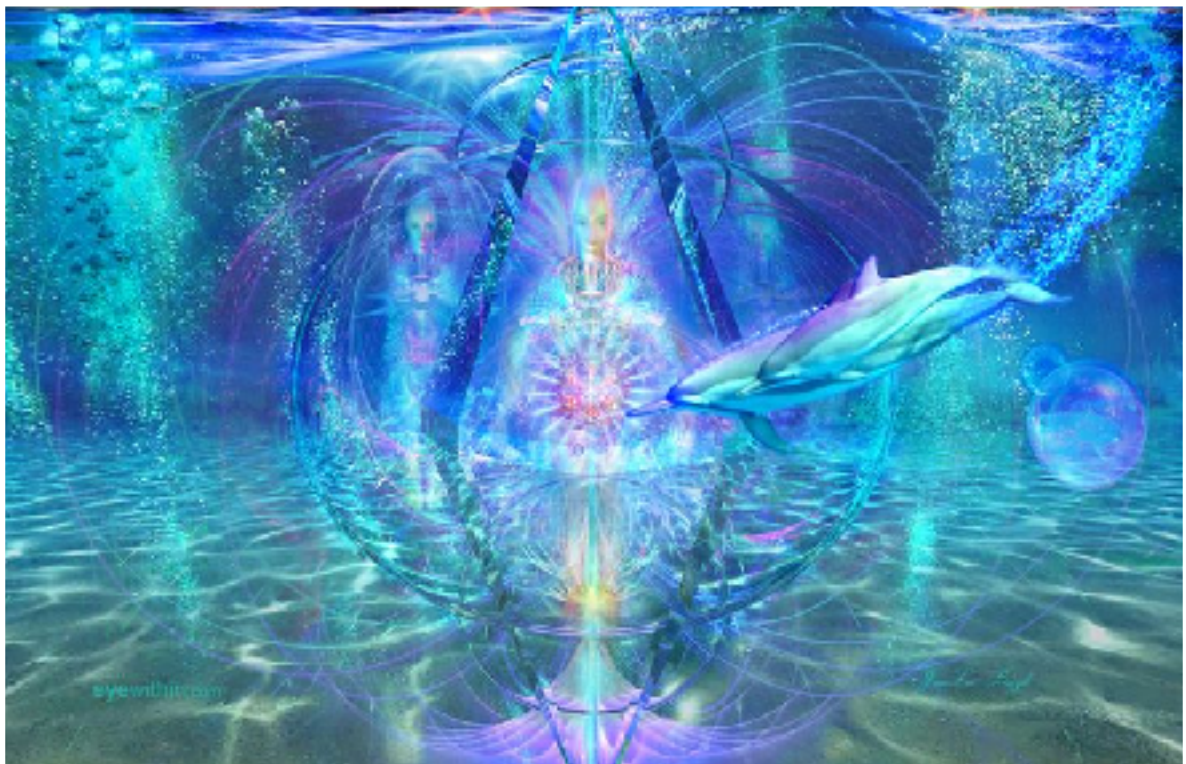
In den kristallklaren, türkisfarbenen Gewässern rund um Bimini begegnen wir den atlantischen Flecken-Delphinen, Träger uralten Wissens und Wesen reiner Herzintelligenz. Delphine sind Bewusstseinswesen, Hüter der Ozeane und der Akasha Chronik, Vermittler zwischen den physischen und feinstofflichen Welten.

Ihre Energie ist hochschwingend, liebevoll, telepathisch und zutiefst heilend.

Wenn wir mit ihnen im offenen Meer schwimmen, geschieht etwas Magisches:

Unsere Zellen beginnen zu schwingen. Unser Herz beginnt zu erinnern.

Eine uralte Verbindung wird berührt – **die Verbindung zu Atlantis**



## Bimini – die Schwelle zu Atlantis

Bimini gilt als eines der letzten sichtbaren Überbleibsel von Atlantis.

### Bimini Road, Atlantisstraße – der versunkene Kristallweg

südwestlich von North Bimini liegt unter Wasser die legendäre **Bimini Road** – eine Reihe großer, rechteckiger Steinblöcke, die in Form einer Straße oder Plattform auf dem Meeresboden liegen.

Sie wurde bereits von **Edgar Cayce** als Teil der wiederauftauchenden Überreste von **Atlantis** vorhergesagt.

Bei Tauch- oder Schnorchelausflügen zu dieser Stelle berichten viele von starken **Erinnerungsimpulsen, inneren Bildern oder Energieflüssen**.

Diese Steine dienten einst als Teil einer **kristallinen Kommunikationsstruktur** – ähnlich wie energetische Bibliotheken.

Ebenfalls in der Nähe befindet sich die sagenumwobene **Glaspypamide** auf dem seichten, sandigen Meeresboden mit einem mächtigen Kristall im Inneren, den der Taucher **Ray Brown** in den 1970ern entdeckte. Dieser Kristall wurde später von dem bekannten Forscher **Marcel Vogel** untersucht und zeigte außergewöhnliche energetische Eigenschaften. Diese Pyramide, verborgen im türkisfarbenen Wasser, ist ein energetisches Relikt aus Atlantischer Zeit – eine Erinnerung daran, wer wir wirklich sind.



## Atlantis – Erinnerung an ein goldenes Zeitalter

### Ein uraltes Wissen erwacht

Atlantis war nicht nur ein Ort – Atlantis war ein Bewusstseinszustand.

Eine hochentwickelte Zivilisation, die in einer Zeit existierte, in der Spiritualität, Weisheit und Technologie in harmonischer Einheit gelebt wurden. Die Atlanter verstanden sich nicht als getrennte Wesen, sondern als Ausdruck göttlicher Schöpfung – verbunden mit den Sternen, den Elementen, den Energiefeldern der Erde und den kosmischen Gesetzen des Lebens.

Die alten **Smaragdtafeln von Toth**, dem Atlanter, berichten von einem Volk, das mit kristallinen Energien arbeitete, mit Lichtfrequenzen heilte und den Schlüssel zur Transformation im Inneren des Menschen selbst erkannte. Toth, der später in Ägypten als

Gott des Wissens und der Magie verehrt wurde, überlieferte dieses Wissen in Form heiliger Geometrie, Lichtsprache und energetischer Prinzipien.

Der **Untergang von Atlantis** war nicht nur ein physisches Ereignis – es war ein kollektiver Bewusstseinssturz. Viel von dem uralten Wissen wurde dabei verschüttet, fragmentiert, über viele Inkarnationen hinweg vergessen.

Doch es ging nie wirklich verloren.

Es lebt in uns weiter – **in unserer DNA, in unserem Zellbewusstsein, in unseren Träumen, Erinnerungen, Visionen.**

Wir tragen das Wissen um Licht, Frequenzen, Heilung, Portale, Sternenverbindungen und das wahre Wesen des Menschen noch immer in uns.

Atlantis ist eine Frequenz – und **JETZT** lebt sie **durch uns** wieder auf.

## Die Delphine als Schlüssel zu deiner Rückverbindung

Delfine sind uralte, multidimensionale Wesen – viele sagen, sie tragen das ursprüngliche Wissen Lemuriens und Atlantis in sich. Ihre Klänge, ihre Nähe und ihr Blick können **Heilung auf Zellebene** initiieren, dein Herz öffnen und dich erinnern lassen, wer du wirklich bist.

- Ihre Klänge und Bewegungen wirken wie Frequenzheilung – direkt auf unser Nervensystem, unser Herz, unser Energiefeld.
- Sie **lösen alte Blockaden**, öffnen die Herzräume und aktivieren unser inneres Wissen.
- In ihrer Gegenwart fällt alles ab, was nicht echt ist – **sie bringen uns in unsere Wahrheit, unsere Leichtigkeit, unsere Freude.**
- Delphine erinnern uns an unser **kosmisches Erbe**, an unsere Zeit in Atlantis – an unsere Fähigkeiten, unsere Seelenverbindung und unsere göttliche Natur.

Diese Reise ist mehr als ein Retreat.

Es ist eine **Initiation.**

Eine Rückkehr in den Ozean des Erinnerns.



## Highlights deiner Reise:

Die Delphine von Bimini wirken als Brückenwesen zwischen den Dimensionen. Ihre Präsenz heilt, öffnet das Herz und bringt uns in einen Zustand tiefer Seelenfrequenz. Die Begegnung mit ihnen ist ein Schlüssel zur Erinnerung an dein wahres Selbst.

- **Atlantis erinnern:**  
Meditative Reisen, energetische Öffnungen und Teachings zu den Mysterien von Atlantis – dem alten Wissen der goldenen Zeit.
- **5 Bootsfahrten zu den Delfinen (frei lebend):**
- **Tägliche Meditationen & Teachings:**  
Geführte Meditationen und spirituelle Impulse aus alten Wissenslinien. Öffne deine innere Wahrnehmung, empfangen Lichtcodes und finde in dir die Quelle deines Seins.
- **Rückverbindung mit deinem Herzen:**  
Dieses Retreat ist mehr als eine Reise im Außen – es ist eine Heimkehr in dein Herz. In dein wahres Licht.
- **Karibische Magie & Leichtigkeit:**  
Genieße paradiesische weiße Sandstrände, kristallklares Wasser, atemberaubende Sonnenuntergänge und die vibrierende Lebensfreude der Karibik.
- **Heilung & Erinnerung:**  
Die Energien von Bimini und Atlantis wirken tief in deinem System. Alte Wunden dürfen heilen, neue Klarheit darf entstehen.
- **Wunderschöne Unterkunft direkt am Meer:**  
In liebevoll gewählter Unterkunft, mit direktem Blick auf den Ozean und vegetarischer Vollverpflegung



typische Häuser, Hafen, Atlantis-Delphinmuseum und Unterkunft

## Weitere optionale Höhepunkte deiner Reise

### Heilige Orte & energetische Kraftplätze auf Bimini – Retreat-Highlights

#### The Fountain of Youth – die Quelle der Verjüngung

Diese Quelle liegt auf **North Bimini** und ist seit Jahrhunderten sagenumwoben. Die Legende geht auf **Ponce de León** zurück, der in der Karibik nach der Quelle ewiger Jugend suchte – viele glauben, dass **Bimini der tatsächliche Ort** dieser Quelle ist. In spirituellen Kreisen wird dieser Ort als Träger von **zellulärer Regenerationsenergie** betrachtet.

Das Wasser soll eine **hohe Schwingungsfrequenz** besitzen, die **Reinigung auf emotionaler, physischer und energetischer Ebene** ermöglicht.

Die Frequenz dieser Quelle spricht besonders die **Lebenskraft** im Wurzel- und Herzchakra an – und kann die Verbindung zu ursprünglicher Vitalität, Lebensfreude und Zellintelligenz aktivieren.

#### The Healing Hole – das salzige Süßwasserportal

Tief im **Mangrovenwald** von North Bimini liegt dieses kraftvolle Heilbecken. Man erreicht es nur mit dem Boot und durch einen schmalen Mangrovenkanal – es ist wie eine Rückkehr in den Schoß von Mutter Erde.

Das Wasser dort ist **ein Mischsystem aus Salzwasser und unterirdischem Süßwasser**, das durch **kalkreiche Höhlen gefiltert** wird – energetisch reinigend und gleichzeitig aufladend.

Viele berichten von **tiefer innerer Klärung, visionsartigen Einsichten** oder Träumen nach einem Bad darin.

Es wird oft als "**Chakra-Reiniger**" bezeichnet, besonders für **Solarplexus, Sakral- und Kehlkakra**.

Hier öffnet sich ein inneres Tor zu deinen unbewussten, kreativen und heilenden Kräften. Der Platz trägt **Atlantische Codes** im Wasser, die – wenn du bewusst eintauchst – tief in deine Erinnerung wirken.

#### Die nördlichen Mangroven – der Raum zwischen den Welten

Die **nördlichen Mangroven von Bimini** sind ein einzigartiger Naturraum, der nicht nur ökologisch kostbar, sondern auch **energetisch sehr fein und durchlässig** ist.

Viele Sensitive und Meditierende berichten hier von:

- **Pastellfarbenen Lichtfeldern** in der Aura-Wahrnehmung
- **Kontakt zu astralen oder lemurischen Energiewesen**
- **Erfahrungen von Zeitlosigkeit oder Dimensionsverschiebungen**

Diese Region eignet sich hervorragend für **stille Gruppenübungen, Naturverbindung, Energieübertragungen**

Die Energie dort ist sanft, feminin und intuitiv. Ein heiliger Ort für innere Rückverbindung mit dem Seelenursprung.



## Rainbow Reef – der Ort der Lichtfrequenzen

Ein weniger bekannter, aber sehr hochfrequenter Ort in der Nähe ist **Rainbow Reef**, ein lebendiges Korallenriff mit kristallklarem Wasser und intensiver Farbvielfalt.

Die besondere Lichtbrechung im Wasser wirkt wie ein **Regenbogenportal** für Lichtarbeiter:innen, die auf höheren Ebenen arbeiten.

Viele erleben hier **tiefe Herzöffnungen, Lichtcodes, intuitive Botschaften** und eine Wiederverbindung mit Lemurischem Bewusstsein.



## Für wen ist diese Reise gedacht?

- Für spirituelle Menschen, die sich nach Tiefe, Rückverbindung und Bewusstseinsenerweiterung sehnen
- Für jene, die das alte Wissen von Atlantis in sich tragen und sich wieder erinnern wollen
- Für Lichtarbeiter:innen, Heiler:innen, Sternensaat:innen und Herzensmenschen als Aktivierung der innewohnenden spirituellen Fähigkeiten
- Für alle, die tiefe Herzheilung und Seelenverkörperung als ihren nächsten Schritt fühlen

## Dauer & Ablauf:

- **7 Tage / 6 Nächte** inkl. liebevoll zubereiteter Vollpension
- **5 Delphin-Ausfahrten** mit erfahrener Bootcrew
- **Tägliches Gruppensharing** mit Meditationen, Teachings, Zeit für Integration
- **Freizeit** für Genuss, Strand, Erholung und karibisches Lebensgefühl

***"Es ist kein gewöhnlicher Ort. Es ist ein energetisches Portal***



***Bimini erinnert dich daran, wer du wirklich bist. "***

Wenn du spürst, dass diese Worte dein Herz berühren, dann ist dies vielleicht **dein Ruf**. Komm mit uns auf diese Reise – in dein inneres Atlantis, in die Tiefe deiner Seele, in die Umarmung des Meeres ... und in die Wahrheit deines Herzens.

Alle genaueren Infos bzgl Anreise und Ablauf bekommst du bei Anmeldung zur Reise. Wir helfen beim Organisieren der Flüge und bei gewünschter Verlängerung des Aufenthaltes. Alles ist gut durchorganisiert mit unseren Reisepartnern vorort, du wirst Schritt für Schritt begleitet (wenn du das möchtest) damit deine Reiseplanung gut getragen und klar ist. Wir sind für dich da.

## **ÜBER BIMINI, BAHAMAS**

**Bimini** ist eine charmante Inselgruppe der Bahamas, bestehend aus **Nord- und Süd-Bimini**. Nord-Bimini ist etwa 11 km lang und 210 m breit, mit dem Hauptort **Alice Town**, einer Ansammlung von Geschäften, Restaurants und Bars entlang der Hauptstraße „The King's Highway“

Auf Bimini sind Autos selten; stattdessen nutzen Einheimische und Besucher hauptsächlich **Golfwagen** zur Fortbewegung. Diese können tage- oder wochenweise gemietet werden und sind ideal, um die Insel in eigenem Tempo zu erkunden.

Bimini ist bekannt für seine **türkisblauen Gewässer, weißen Sandstrände** und **reichhaltige Meereswelt**.

# ÜBER UNS

## Manuela

### **Spirituelle Reisebegleiterin der Neuen Zeit - Einzel und in Gruppen, Innere und äußere Reisen, physisch und auch online, Raumhalterin für Erinnerung, Rückverbindung und Seelenverkörperung**

Ich begleite Menschen auf spirituellen Reisen und in tiefgehenden Retreats an besondere Orte dieser Erde – zu alten Tempeln, Pyramiden, Kraftplätzen und ins offene Meer zu Delphinen und Walen. Doch mehr noch als spirituelle Reisebegleiterin der Neuen Zeit, bin ich Raumhalterin und Impulsgeberin für innere Rückverbindung, denn diese heiligen Orte halten Felder des Erwachens, codiert für die neue Ära. Viele Seelen sind gerufen physisch an diese Plätze der Rückverbindung zu reisen.

Ausgebildet in psychospiritueller Begleitung (Psychosynthese, psychologische Astrologie, Aufstellungsarbeit u. v. m.) erforsche ich seit über 30 Jahren bewusst das Leben, die Seele, das Bewusstsein. Durch viele eigene Prozesse, tiefe Selbsterfahrung, Einweihungen, Krisen, Erkenntnisse gehe ich selbst den Weg bewusster Transformation und innerer Rückeroberung meiner Seelenanteile ..... Meine innere Führung hat mich immer wieder zu Orten gerufen, an denen ich tiefe Rückverbindung erfahren durfte. Heute weiß ich: Diese Orte – wie lebendige Bibliotheken – tragen Schwingungen, die uns erinnern, wer wir wirklich sind. Auf meinen Reisen verbinde ich tiefe Erdung mit energetischer, hochfrequenter Klarheit. Ich biete innere Führung und den sicheren Raum, sich selbst, jenseits von Konzepten zu begegnen, praktische Übungen zur Verkörperung der Seele, sowie Klarheit und Orientierung auf deinem Weg zum Seelenselbst. Was ich wirklich weitergebe, stammt aus tiefer innerer Anbindung und gelebtem Erfahrungswissen.

In einer Zeit des großen Wandels öffne ich Erfahrungsräume, in denen sich Menschen tief an ihr wahres Wesen erinnern – an ihre Seele, ihr Herz, ihre schöpferische Kraft. Diese Retreats sind Heilungs- und Erinnerungsreisen zurück zu dem, was wir in Wahrheit sind: lichtvolle, multidimensionale Wesen in Verbindung mit der Quelle, mit der Erde und miteinander.

Meine Arbeit folgt keinem festen Ablauf. Ich wirke nicht als klassische Seminarleiterin, sondern halte intuitive Energiefelder, in denen sich das zeigen kann, was reif ist, gesehen zu werden. Ich begleite durch geführte innere Reisen, meditative Räume und stille Präsenz. Die Tiefe der Orte, die wir bereisen, wirkt mit – sie sind lebendige Erinnerungsräume. Mein umfangreiches Wissen über alte Hochkulturen wie Lemurien, Atlantis, Avalon, Ägypten etc. teile ich mit viel Freude im Herzen.

Gleichzeitig dienen wir an diesen heiligen Orten einem höheren Auftrag:

Durch unser bewusstes Sein, Wirken und Lieben als Gruppe, tragen wir zur Aktivierung und Harmonisierung des **Christusgitternetzes der Erde** bei, jenes goldenen Lichtnetzes, das alle heiligen Plätze, Leylinien, Kristallgitter und Chakren der Erde verbindet.

Unsere Präsenz, Gebete, Klangarbeit, Lichtanker und die bewusste Öffnung der Herzzräume tragen dazu bei, **verzerrte oder blockierte Lichtlinien (leylines, dragon lines) zu klären und zu harmonisieren**, damit der Lichtkörper von Mutter Erde, wieder in vollständiger Harmonie schwingen kann.

So entstehen **Knotenpunkte lebendigen Lichts**, an denen sich Himmel und Erde berühren – zugänglich für alle, die bereit sind, sich zu erinnern, wer sie sind, und ihren Platz im göttlichen Plan einzunehmen.



## Günter

### **Matrix Coach (Astrologie, Bewusstseinsarbeit und mehr)**

*Ich lernte Manuela bereits vor einigen Jahren kennen und war fasziniert von ihren Reisen.*

*Ich selbst veranstalte im Rahmen von Matrix-Coaching Retreats zum Schwerpunkt der „Aktivierung der Göttlichen Matrix“. Insbesondere ist dabei das Thema der Frequenzanhebung der Schwerpunkt.*

*In der stärker werdenden Luftepoche wird es zunehmend ein Thema, dass wir unsere Frequenzen anheben. Der Kontakt mit den Delphinen hatte bisher bei mir persönlich deutliche Wirkung hinterlassen in dieser Hinsicht. Dadurch kam ich auf den Geschmack und auch in ein tieferes Bewusstsein, dass hier tatsächlich etwas geschieht, was uns*



*Im Rahmen meiner astrologischen Deutung reist ich in die unendlichen Weiten unserer Potenziale und es ist mir ein großes Anliegen, dass wir diese Zeit nicht nur durch ausgedehntere Wahrnehmung und Bewusstsein meistern, sondern die alten Schichten des alten Paradigmas hinter uns lassen.*

*2011 tauchte ich ein in die mystische Welt des Schematismus und eines transpersonalen Bewusstseins. Dadurch geprägt, begleitet mich dies bis heute mit der Vision „Neues Wachstum für eine Neue Zeit“. Wir müssen nirgendwo hin, sondern primär die Konditionierungen eines unwahren Selbst verabschieden.*

*Nun freue ich mich auf diese wunderbare Co-Creation mit meiner Seelenschwester Manuela. Das ist mehr als nur eine Metapher, denn wir haben am selben Tag und im selben Jahr Geburtstag, und das nur mit ca. einer Stunde Zeitunterschied.*



## **Energieausgleich**

***Diese Reise findet als Projekt für Mitglieder des Vereins Ananda, Institut zur Entwicklung von Herzbewusstsein, statt. Alle weiteren Details findest du in der Anmeldung. Aloha von Herzen ....***

### **2888 EURO**

inkl.

6 Übernachtungen,

5 Bootsfahrten

Vegetarische Vollpension

Organisation, Begleitung und Leitung

Austausch, teachings, Infos Atlantis, Delphine, Neue Zeit,

Meditationen etc.

nicht inkl.

An- und Abreise (wir organisieren das mit dir) nach und von Bimini

sobald du dein Interesse per unten stehendem link kund getan hast, bekommst du ganz detaillierte Informationen zum Ablauf, Anreise, Abreise, Zahlungen, etc.

Die Reihung der Plätze erfolgt dann nach Eingang der Anmeldung

**wir freuen uns auf dich!!!**

**Manuela & Günter**

